

- Температура хранения –40...+80°C. Относительная влажность воздуха 10–95%.
- Согласно ФККО 2019 года данное изделие относится к 4 классу опасности и не содержит ртути, вредных газов и тяжелых металлов. Порядок утилизации изделий 4 класса опасности определяется на основании законодательных актов местных органов государственной власти. Не утилизировать с пищевыми отходами.

Меры при обнаружении неисправностей

В случае обнаружения неисправности не пытайтесь исправить самостоятельно, следует позвонить по телефону +7 (499) 1825105 или обратиться на сайт www.uniel.ru.

Сертификация

Ленты светодиодные Uniel изготовлены в соответствии с требованиями ТР ТС

020/2011 «электромагнитная совместимость технических средств», ТР ТС 004/2011 «о безопасности низковольтного оборудования».

Изготовитель: Uniel Lighting Co., Ltd. Юниэл Лайтинг Ко. Лтд. Синцяо Норс Роад 161, Синцяо Девелопмент Зон, Линьпин, г. Ханчжоу, Чжэцзян Провинс, 311100, КНР.

www.uniel.ru, www.uniel.shop, www.uniel.com

Сделано в Китае.

Импортер: ООО «Юниэл-Восток», 690065, г. Владивосток, ул. Стрельникова, д. 7, офис 801. Тел.: +7 (4232) 737718.

Лицо, уполномоченное принимать претензии по качеству товара: ООО «ТК Юнимаркет» Россия, 129337 Москва, Хибинский пр., д. 20, тел. +7(499)1825105, e-mail: retail@unimarket.org



Изделие		Номер серии
		Дата изготовления
Место продажи		Дата продажи
Подпись продавца	Подпись покупателя	Дата обмена

По любым вопросам обращаться по адресу: ООО «ТК Юнимаркет», 129337, Россия, Москва, Хибинский пр., д. 20, тел. +7 (499)1825105 или на сайт www.uniel.ru

Общие сведения

Продукция Uniel соответствует требованиям европейского сертификата CE и требованиям Технических регламентов Таможенного Союза.

Компания Uniel постоянно модернизирует изделия и оставляет за собой право вносить изменения, улучшающие технические характеристики, а также внешний вид изделий.

Назначение

Светодиодные ленты предназначены для формирования декоративного и контурного освещения, позволяя создать оригинальные световые композиции.

Основные параметры и характеристики

Светодиодная лента представлена в двух вариантах степени защиты от влаги и пыли:

IP20 – для использования в сухих помещениях,

IP65 – для использования во влажных помещениях и на открытых пространствах.

Рабочая температура –25..+40°C.

Технические характеристики модели указаны на стикере.

Правила и условия безопасной эксплуатации.

Меры предосторожности

- Работы связанные с монтажом и обслуживанием светодиодной ленты должны производиться

только при отключенном питании электросети.

- Монтаж и подключение должны выполняться только квалифицированным персоналом с соблюдением всех требований электротехнической безопасности.

- Не допускается эксплуатация светодиодных лент и источников питания с поврежденной изоляцией проводов и мест электрических соединений.

Не допускается подключение светодиодной ленты, намотанной на катушку, на время более 10 секунд!

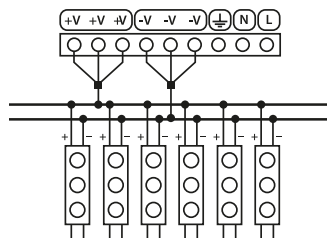
Правила и условия монтажа.

Подготовка к работе

1. Запрещается размещать ленту светодиодную вблизи отопительных приборов, в зонах без естественной вентиляции. Исключить прямое касание ленты светодиодной с поверхностями натяжных потолков.
2. Питание ленты осуществляется постоянным стабилизированным напряжением 12 или 24 В (в зависимости от модели). Блок питания должен иметь запас по мощности не менее 20%. Например, для подключения 5 метров светодиодной ленты мощностью 14,4 Вт/м, нужен блок питания: 5 м × 14,4 Вт/м × 1,2 = 86,4 Вт, необходим блок питания мощностью 100 Вт.
3. Для подключения светодиодных лент RGB и RGBW к блоку питания

необходимо использовать контроллер. Для последовательного соединения RGB ленты более 5 метров, необходимо применять повторитель сигнала.

- При подключении соблюдайте полярность.
- Рекомендуется последовательное подключение светодиодных лент не более 5 метров без видимого снижения светового потока. При необходимости для снижения разницы в свечении возможно подключение лент с двух противоположных концов. При освещении объектов лентой длиной более 5 метров рекомендуется параллельное соединение лент.



- Монтаж ленты необходимо производить строго после пробного подключения в одну схему лент и источников питания.

Перед монтажом убедитесь, что цветовая температура лент одинаковая и соответствует ожиданиям потребителя.

- Монтаж проводить в диапазоне температур $-5...+25^{\circ}\text{C}$.
- Лента должна устанавливаться на сухую, предварительно очищенную поверхность с помощью клеевого слоя 3М, который нанесен на обратную сторону ленты. Во избежание повреждения ленты не рекомендуется установка на поверхности с острыми краями. Радиус изгиба должен быть не менее 20 мм.
- Допускается деление ленты на отрезки по специально нанесенным меткам «ножницы».
- Светодиодную ленту можно размещать в алюминиевый профиль, что позволит организовать теплоотвод и продлит срок эксплуатации ленты.
- При установке на металлические токопроводящие поверхности необходимо обеспечить электрическую изоляцию между лентой и поверхностью установки.

Схема подключения монохромной ленты

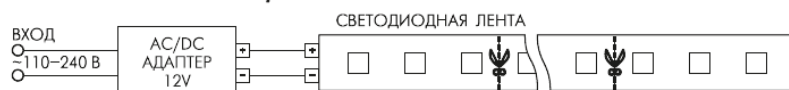
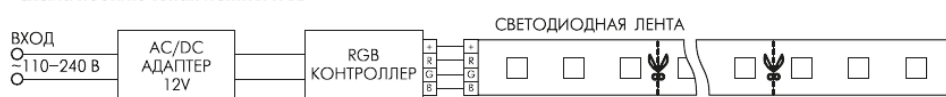


Схема подключения ленты RGB



- Для подключения/соединения лент можно использовать аксессуары для монтажа, соответствующие ширине ленты и количеству контактов.
- Температура пайки лент Uniel не должна превышать 260°C , время пайки – 10 секунд.

Гарантийные обязательства.

Гарантийный срок

Внимание! Во избежание спорных ситуаций убедительно просим Вас проверять правильность заполнения гарантийного талона, обращая внимание на наличие печати, подписи продавца, даты продажи и серийного номера.

Срок годности не ограничен. Гарантийный срок предприятия-изготовителя 24 месяца для светодиодных лент 12 В и 36 месяцев для светодиодной ленты 24 В со дня продажи. Изготовитель гарантирует соответствие изделия техническим характеристикам, указанным в данной инструкции.

Гарантийное обслуживание не осуществляется по следующим причинам:

- наличие механических повреждений;
- если монтаж и подключение светодиодной ленты выполнены без соблюдения требований электротехнической безопасности;
- если дефект возник в результате несоблюдения условий монтажа, правил безопасной эксплуатации и самостоятельного ремонта;

- если дефект вызван вследствие погружения изделия в воду;
- обстоятельства непреодолимой силы (пожар, наводнение, землетрясение и т. д.);
- ненадлежащее использование.

Производитель не несет ответственности при несоблюдении потребителем правил транспортировки, хранения, обслуживания и ухода за изделием. Гарантийное обслуживание не распространяется на другое оборудование, причиненный ущерб которому связан по какой-либо причине, с работой в сопряжении со светодиодным светильником.

Если в течение 14 дней с момента приобретения Вы обнаружите неисправность в приобретенном товаре, Вы можете произвести обмен товара на другой, либо вернуть его продавцу! Пожалуйста, сохраняйте в течение двух недель упаковку, гарантийный талон и кассовый чек!

Срок службы 50 000 часов.

Правила и условия хранения, транспортирования, реализации и утилизации

- Транспортировка и хранение светильника в местах хранения и реализации должны производиться в упаковке с соблюдением мер предосторожности от механических повреждений и воздействия атмосферных осадков.