

Uniel

САДОВЫЙ СВЕТИЛЬНИК НА СОЛНЕЧНОЙ БАТАРЕЕ

Серия Special

РУКОВОДСТВО ПО СБОРКЕ И ЭКСПЛУАТАЦИИ

Модель:
USL-S-108/MT150 Sirius



Уважаемый покупатель!

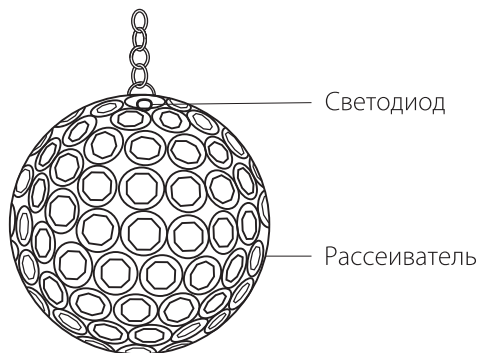
Внимательно ознакомьтесь с прилагаемой инструкцией перед установкой и использованием светильника. Сохраняйте инструкцию до конца эксплуатации прибора.

Обращаем ваше внимание, что компания Uniel постоянно модернизирует изделия и оставляет за собой право вносить изменения, улучшающие их технические характеристики и внешний вид.

Назначение

Подвесной садовый светильник на солнечной батарее (солар) Sirius серии Special предназначен для декоративной подсветки сада. Это универсальное, экологически чистое устройство, работающее от солнечной батареи, использующей энергию солнца для зарядки встроенного аккумулятора. Светильник не требует подключения к сети, что позволяет устанавливать его в любых, даже труднодоступных местах. Садовые светильники на солнечной батарее можно использовать круглый год, потому что они заряжаются даже при облачной погоде и устойчивы к изменению погоды и температуры.

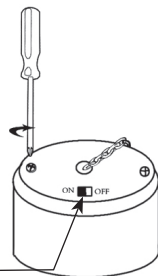
Сборка светильника



Установка

Перед использованием светильника необходимо:

1. Открутить винты и открыть батарейный блок.
2. Удалить изолирующую прокладку.
3. Вернуть крышку на место.
4. Перевести выключатель в положение ON.
5. Подвесить светильник в хорошо освещаемом солнцем месте на один-два дня для полной зарядки аккумулятора. На ночь светильник рекомендуется выключать.



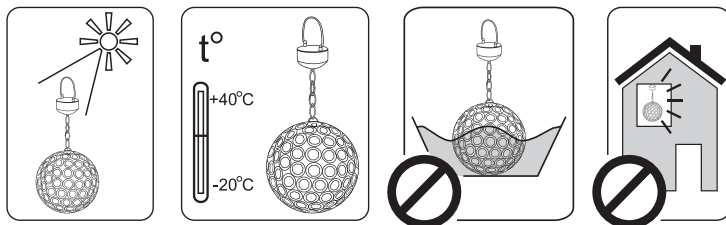
Важно!

При облачной погоде процедуру зарядки светильника рекомендуется продлить.

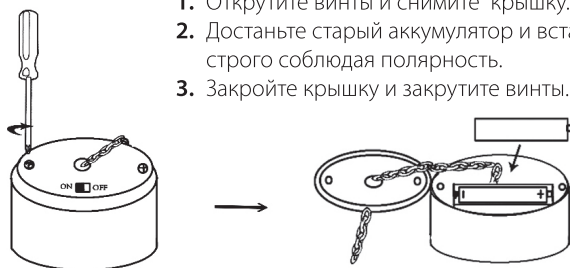
Чтобы убедиться в исправности солнечной батареи, прикройте ее рукой для активации контроллера.



Использование:



Замена аккумулятора:



1. Открутите винты и снимите крышку.
2. Достаньте старый аккумулятор и вставьте новый, строго соблюдая полярность.
3. Закройте крышку и закрутите винты.

При установке необходимо:

1. Учитывать, что аккумулятор заряжается под воздействием прямых солнечных лучей, поэтому не рекомендуется подвешивать светильник в тени или под крышей.
2. Помнить, что светильники предназначены для работы в темное время суток. В случае размещения вблизи мощного источника света, светильник может не активироваться либо светить тускло.



Использование и хранение

- Не касайтесь поверхности солнечной батареи. Следите за тем, чтобы на ней не было грязи и садового мусора.
- Избегайте прикосновения к рассеивателю.
- При длительном использовании или продолжительном хранении эффективность

аккумулятора может снижаться, в этом случае его следует заменить.

- Убирая светильник на продолжительное хранение, переведите выключатель в положение OFF или используйте прокладку, изолирующую аккумулятор.
- Светильник предназначен для использования при температуре от -20 до $+40$ °C.
- Не мойте светильник.
- Срок службы – 30 000 часов.

Возможные проблемы и их устранение

Если ваш садовый светильник Uniel не включается с наступлением темноты, это может быть вызвано одной из следующих проблем:

- **Батарея не полностью заряжена**
Удостоверьтесь, что светильник помещен в области, где солнечная панель получает максимальное количество прямого солнечного света. Если света не достаточно (например, из-за пасмурной погоды), он не сможет эффективно работать.

- **Мешают другие источники света**

Если ваш светильник расположен слишком близко к уличным фонарям или другим ярким источникам света, то контроллер может не срабатывать.

- **Неисправен аккумулятор**

В этом случае аккумулятор следует заменить. Используйте только аккумуляторы, аналогичные указанным на упаковке светильника.

Условия предоставления гарантии

1. Изготовитель гарантирует соответствие изделия техническим характеристикам при соблюдении условий эксплуатации и хранения.
2. Гарантийный срок эксплуатации – 6 месяцев с момента покупки.
3. Изготовитель обязуется в течение указанного срока безвозмездно заменить изделие или устранить неисправности, возникшие без вины потребителя, в течение 30 дней с момента заявления об этом.
4. Изготовитель не принимает претензии на некомплектность или механические

повреждения изделия после его продажи. К механическим повреждениям относятся нарушения целостности светильника (солнечной панели, крышки, рассеивателя) под воздействием кинетической энергии.

5. Гарантия предоставляется только при наличии кассового чека.

6. Гарантия не распространяется на аккумулятор.

Утилизация

Не выбрасывайте аккумуляторную батарею вместе с бытовым мусором.

Правовые основы обращения с отходами производства и потребления в целях предотвращения вредного воздействия отходов производства и потребления на здоровье человека и окружающую природную среду определяются Федеральным законом Российской Федерации «Об отходах производства и потребления» от 4 июня 1998 года.

Претензии потребителей направлять по адресу: ЗАО «ТК Юнимаркет» 129337 Москва, Хибинский пр., д. 20, тел. (499)182-51-05. www.uniellighting.eu, www.uniel.ru

Изделие		Номер серии
Место продажи		Дата продажи
Подпись продавца	Подпись покупателя	Дата обмена