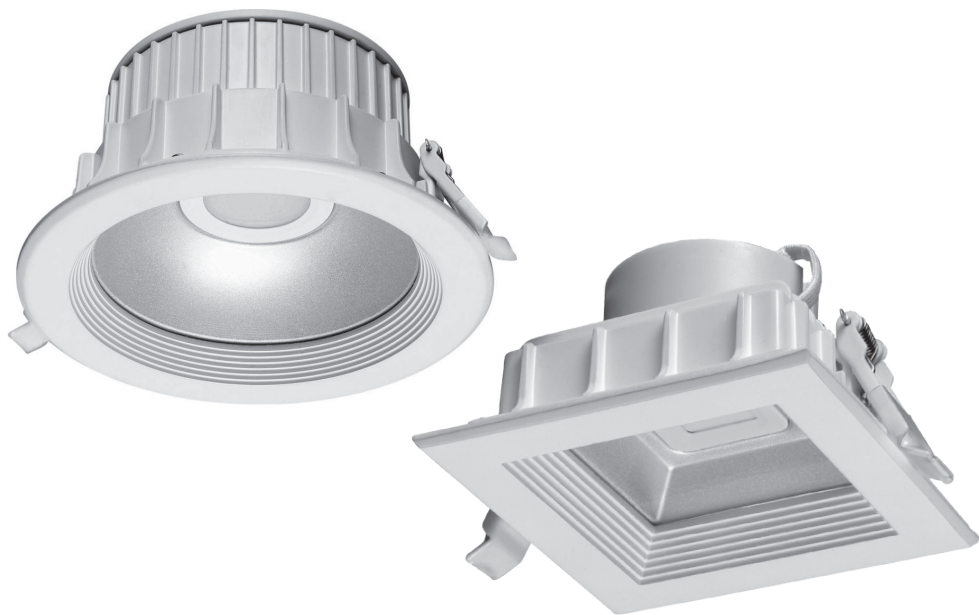


ИНСТРУКЦИЯ ПО УСТАНОВКЕ И ЭКСПЛУАТАЦИИ **ВСТРАИВАЕМЫХ ПОТОЛОЧНЫХ СВЕТОДИОДНЫХ СВЕТИЛЬНИКОВ** ТОРГОВОЙ МАРКИ UNIEL



Серия ULT

ULT-D01B-8W/NW WHITE, ULT-D01B-8W/WW WHITE, ULT-D01C-10W/NW WHITE, ULT-D01C-10W/WW WHITE, ULT-D01E-20W/NW WHITE, ULT-D01E-20W/WW WHITE, ULT-D01G-30W/NW WHITE, ULT-D01G-30W/WW WHITE, ULT-D02B-8W/NW WHITE, ULT-D02B-8W/WW WHITE, ULT-D02C-10W/NW WHITE, ULT-D02C-10W/WW WHITE, ULT-D02E-20W/NW WHITE, ULT-D02E-20W/WW WHITE, ULT-D02G-30W/NW WHITE, ULT-D02G-30W/WW WHITE.

Уважаемый покупатель!

Внимательно ознакомьтесь с прилагаемой инструкцией перед установкой и использованием светодиодного светильника. Сохраняйте инструкцию до конца срока его эксплуатации. Обращаем ваше внимание, что компания Uniel постоянно модернизирует изделия и оставляет за собой право вносить изменения, улучшающие их технические характеристики и внешний вид.

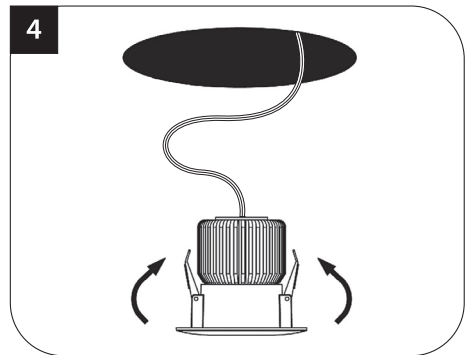
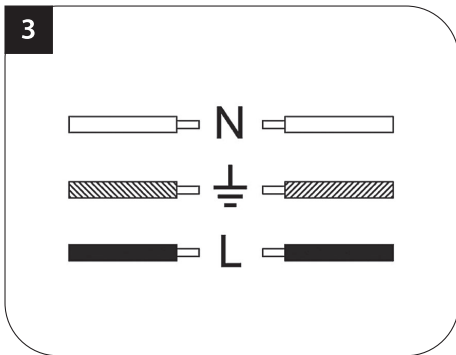
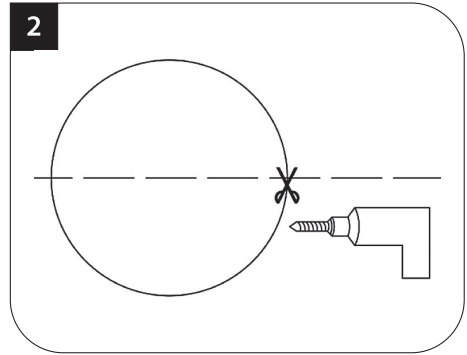
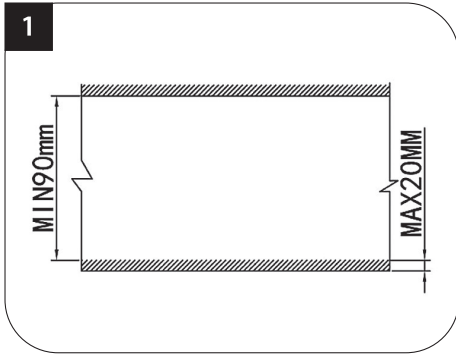
Встраиваемые светодиодные светильники направленного света Uniel предназначены для освещения общественных и коммерческих помещений, таких как магазины, гостиницы, рестораны, кинотеатры. Особенностью светильников направленного света типа даунлайт является то, что световой поток направлен строго сверху вниз и не рассеивается в освещаемой области. Корпус светильника выполнен из алюминия, окрашенного в белый цвет, рассеиватель — из матового или прозрачного стекла. Светильник идеально встраивается в подвесные или подшивные потолки.

ТЕХНИЧЕСКИЕ ХАРАКТЕРИСТИКИ

Наименование	Мощность	Световой поток	Температура света	Габариты	Входное напряжение	Угол излучения	Класс защиты (IP)	Индекс цвето-передачи (Ra)	Частота	cos φ	Температура среды
	Вт	лм	К	мм	В	град.			Гц		°С
ULT-D01B-8W/NW WHITE	8	490	4200	Ø132x85	220	92	20	>80	50-60	0,8	-20~+35
ULT-D01B-8W/WW WHITE	8	420	3000	Ø132x85	220	92	20	>80	50-60	0,8	-20~+35
ULT-D01C-10W/NW WHITE	10	560	4200	Ø165x95	220	98	20	>80	50-60	0,8	-20~+35
ULT-D01C-10W/WW WHITE	10	490	3000	Ø165x95	220	98	20	>80	50-60	0,8	-20~+35
ULT-D01E-20W/NW WHITE	20	1300	4200	Ø190x110	220	99	20	>80	50-60	0,9	-20~+35
ULT-D01E-20W/WW WHITE	20	1100	3000	Ø190x110	220	99	20	>80	50-60	0,9	-20~+35
ULT-D01G-30W/NW WHITE	30	1700	4200	Ø230x110	220	102	20	>80	50-60	0,9	-20~+35
ULT-D01G-30W/WW WHITE	30	1500	3000	Ø230x110	220	102	20	>80	50-60	0,9	-20~+35
ULT-D02B-8W/NW WHITE	8	490	4200	125x125x70	220	98	20	>80	50-60	0,8	-20~+35
ULT-D02B-8W/WW WHITE	8	400	3000	125x125x70	220	98	20	>80	50-60	0,8	-20~+35
ULT-D02C-10W/NW WHITE	10	560	4200	155x155x72	220	106	20	>80	50-60	0,8	-20~+35
ULT-D02C-10W/WW WHITE	10	490	3000	155x155x72	220	106	20	>80	50-60	0,8	-20~+35
ULT-D02E-20W/NW WHITE	20	1300	4200	191x191x74	220	108	20	>80	50-60	0,9	-20~+35
ULT-D02E-20W/WW WHITE	20	1050	3000	191x191x74	220	108	20	>80	50-60	0,9	-20~+35
ULT-D02G-30W/NW WHITE	30	1700	4200	221x221x74	220	112	20	>80	50-60	0,9	-20~+35
ULT-D02G-30W/WW WHITE	30	1500	3000	221x221x74	220	112	20	>80	50-60	0,9	-20~+35

ИНСТРУКЦИЯ ПО УСТАНОВКЕ СВЕТИЛЬНИКОВ

1. Удостоверьтесь, что толщина навесного потолка не превышает 20 мм, а размер свободного пространства над ним не менее 90 мм.
 2. Вырежьте отверстие по трафарету, приложенному к данной инструкции.
 3. Подключите драйвер к сети, обращая внимание на правильность подключения фазы, нуля и защитного заземления.
 4. Выпрямите зажимы, вставьте светильник в отверстие, плотно закрепите его с помощью зажимов.
- Светильник готов к эксплуатации.



ПРАВИЛА МОНТАЖА И ЭКСПЛУАТАЦИИ

1. Для установки светильника рекомендуется пользоваться услугами квалифицированного электрика.

Внимание! В случае повреждения корпуса, плафона или изоляции проводов светильник использовать нельзя.

2. Монтаж, демонтаж и обслуживание светильников должны осуществляться при выключенном питании сети.

3. Не рекомендуется устанавливать светильники вблизи нагревательных приборов, а также легко воспламеняющихся предметов и материалов.

4. Если свечение стало тусклым, или светильник начал мигать, следует его заменить.

5. Светильник не нуждается в специальном обслуживании, но рекомендуется осматривать его на предмет загрязнения и механических повреждений не реже 1 раза в год. При загрязнении поверхность необходимо очистить с помощью воды или специальных моющих средств для пластика. Не используйте для удаления грязи со светильника растворители и агрессивные моющие средства.

ГАРАНТИЙНЫЕ ОБЯЗАТЕЛЬСТВА

На встраиваемые потолочные светодиодные светильники торговой марки Uniel предоставляется гарантия 2 года при условии соблюдения правил установки и эксплуатации, а так же при предъявлении документов, подтверждающих покупку изделия.

ГАРАНТИЙНЫЙ ТАЛОН

Изделие	Номер серии	
Место продажи	Дата продажи	
Подпись продавца	Подпись покупателя	Дата обмена

Претензии потребителей направлять по адресу: ЗАО «ТК Юнимаркет»
129337 Москва, Хибинский пр. д.20, тел. (499)182-51-05.

www.uniel.ru, www.uniellighting.com