

Серия ULE

Модель ULE-R05-1W/WW

Внимательно изучите инструкцию перед началом установки и использования светодиодного светильника. Сохраняйте инструкцию до конца эксплуатации прибора.

Продукция Uniel выпускается на высокотехнологичном оборудовании и проходит многоуровневый контроль качества. Продукция сертифицирована и соответствует требованиям нормативных документов.



Назначение и технические характеристики

Встраиваемый светодиодный светильник предназначен для любой мебелиной подсветки (кухонные столешницы, письменные столы, шкафы-купе и т. д.). Угол свечения – 120°. Материал корпуса – нержавеющая сталь. Рабочий ток – 320 мА.

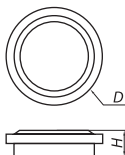
!!! Источник питания приобретается отдельно

(рекомендуется источник питания Uniel – UET-IPL-350E33 9W IP33 – позволяет подключить до 6 светильников)

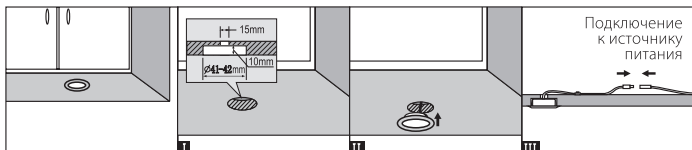
Используется для внутреннего освещения при температуре окружающей среды от –10 до +50 °С и относительной влажности не выше 80%. Имеет степень защиты IP 33.

Запрещается использовать светильник совместно с диммерами (регуляторами яркости), реле времени, фотозлементами, датчиками шума.

Установка светодиодного светильника и ввод в эксплуатацию



Размеры: ULE-R05-1W/WW
D = 50 мм,
H = 13,5 мм



Меры безопасности

- работы, связанные с монтажом и обслуживанием светодиодного светильника, должны производиться **только** при отключенном питании электросети;
- монтаж и подключение светодиодного светильника должны выполняться **только** квалифицированным электриком с соблюдением всех требований электротехнической безопасности.

Уход

- отключите питание и убедитесь, что поверхность светильника остыла;
- для чистки наружной части светильника используйте чистую сухую ткань;
- не допускайте попадания воды и других жидкостей внутрь светильника.

! Не используйте едкие и абразивные чистящие средства для чистки светильника.

- хранить в сухом закрытом помещении.

Гарантийные обязательства

На светодиодные светильники торговой марки Uniel распространяется гарантия 24 месяца со дня продажи при условии соблюдения правил установки и эксплуатации, а также при предъявлении документов, подтверждающих покупку изделия.

Гарантийное обслуживание не осуществляется по следующим причинам:

- наличие механических повреждений;
- если монтаж и подключение светодиодного светильника выполнены без соблюдения данной инструкции и требований электротехнической безопасности;
- если дефект возник в результате несоблюдения правил эксплуатации;
- если дефект возник в результате постороннего вмешательства, попадания внутрь изделия посторонних предметов, жидкостей и т. д.;
- обстоятельства непреодолимой силы (пожар, природная катастрофа, землетрясения и т.д.);
- ненадлежащее использование.

Производитель не несет ответственности при несоблюдении потребителем правил транспортировки, хранения, обслуживания и ухода за изделием.

Гарантийное обслуживание не распространяется на другое оборудование, причиненный ущерб которому связан по какой-либо причине с работой в сопряжении со светодиодным светильником.

Если в течение 14 дней с момента приобретения Вы обнаружите неисправность в приобретенном товаре, Вы можете произвести обмен товара на другой, либо вернуть его продавцу! Пожалуйста, сохраняйте в течение двух недель упаковку, гарантийный талон и кассовый чек!

Изделие		Номер серии
Место продажи		Дата продажи
Подпись продавца	Подпись покупателя	Дата обмена

Информация по сервисному обслуживанию и прием претензий потребителей по адресу: ЗАО «ТК Юнимаркет», 129337, Москва, Хибинский пр., д. 20, тел. (499) 182-51-05.