

# Uniel

www.uniel.ru

торговая марка UNIEL

## ИНСТРУКЦИЯ ПО ЭКСПЛУАТАЦИИ СВЕТИЛЬНИК СВЕТОДИОДНЫЙ для ПОДСВЕТКИ ЗЕРКАЛ

Серия ULI. Модель: ULI-F44

Внимательно ознакомьтесь с прилагаемой инструкцией перед началом установки и использования светильника. Сохраните инструкцию до конца эксплуатации прибора.

### ОБЩАЯ ИНФОРМАЦИЯ. НАЗНАЧЕНИЕ

Светодиодные светильники ULI-F44 предназначены для подсветки зеркал в ванных комнатах, жилых и общественных помещениях. Только для использования внутри помещений. Корпус и рассеиватель светильника изготовлены из пластика. Место подключения провода со стеновой защиты от пыли и влаги IP54 имеет крышку с силиконовой прокладкой и уплотнительную прокладку для провода. Расчет освещенности производится согласно СП 52.13330.2016. «Естественное и искусственное освещение».

### ОСНОВНЫЕ ПАРАМЕТРЫ И ХАРАКТЕРИСТИКИ

ОСНОВНЫЕ ПАРАМЕТРЫ И ХАРАКТЕРИСТИКИ	ULI-F44-15W/4500K
Мощность, Вт	15
Световой поток, лм	1400
Цветовая температура, К	4500
Тип рассеивания, град	120
Тип кривой силы света	Д
Класс светораспределения	П
Индекс цветопередачи, Ra	70
Коэффициент пульсации	5
Цвет корпуса	белый/серебристый
Материал	Пластик
Габаритные размеры светильника, мм	595x63x44
Напряжение, В	220-240
Частота, Гц	50
Коэффициент мощности	0,9
Класс защиты от поражения электрическим током	II
Защита от пыли и влаги (IP)	54
Диапазон рабочих температур, °С	0...+45
Гарантия, мес	24
Состав комплекта	Светильник, крепежные изделия, инструкция

### ПРАВИЛА И УСЛОВИЯ МОНТАЖА

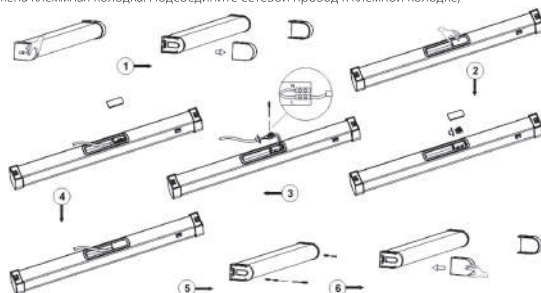
Перед началом установки и использования светильника проверьте, соответствуют ли технические характеристики изделия, указанные в данной инструкции, параметрам электросети.

### ПОДГОТОВКА К РАБОТЕ

- Освободите светильник от упаковки и внимательно проверьте его на факт отсутствия повреждений корпуса.
- Отключите электропитание.

Ниже представлены картинки и описание по пошаговой установке светильника.

- 1) Снимите декоративные серебристые накладку, расположенные по краям светильника.
  - 2) В нижней части светильника расположена заглушка. Аккуратно потяните за нее и снимите с корпуса светильника.
  - 3) За заглушкой расположена клеммная колодка. Подсоедините сетевой провод к клеммной колодке, предварительно заведя его в уплотнительное кольцо, которое также располагается за заглушкой
  - 4) Аккуратно установите заглушку на прежнее место.
  - 5) Прикрутите светильник саморезы к выбранной поверхности.
  - 6) Установите декоративные серебристые накладку на прежнее место.
- Светильник готов к работе.



### МЕРЫ ПРЕДОСТОРОЖНОСТИ

- Не располагайте светильник вблизи легко воспламеняющихся и/или химически активных материалов.
- Не размещайте светильник на токопроводящих и сырых поверхностях.
- Не прикасайтесь к светильнику мокрыми руками или влажной тряпкой. При чистке светильника его необходимо отключать от электросети.
- Регулярно проверяйте исправность изоляции сетевого шнура и всех соединительных кабелей. В случае нарушения изоляции, во избежание поражения электрическим током, не исправляйте неисправность самостоятельно и незамедлительно обратитесь за помощью к квалифицированному специалисту.
- Во избежание перегрева светильника не размещайте его в местах с ограниченной вентиляцией воздуха.
- Не накрывайте светильник тканью и прочими легко воспламеняющимися материалами.
- Разъясните детям правила пользования электроприбором. Ограничьте возможность нежелательного контакта с прибором для маленьких детей и домашних животных.
- Запрещается пользоваться светильником с поврежденным корпусом и/или нарушенной изоляцией сетевого шнура и соединительных кабелей.

### ЧИСТКА СВЕТИЛЬНИКА

- Перед чисткой всегда отключайте прибор от сети питания.
- Протрите корпус изделия при помощи влажной тряпочки.
- Не используйте для чистки агрессивные химические или абразивные вещества. Не опускайте изделие в воду.

### ГАРАНТИЙНЫЕ ОБЯЗАТЕЛЬСТВА. ГАРАНТИЙНЫЙ СРОК

На светильник распространяется гарантия в течение 24 месяцев с момента приобретения изделия.

Производитель гарантирует в течение указанного срока замену изделия или устранение неисправностей и отказов, возникших без вины потребителя, в течение 30 дней с момента заявления об этом потребителем.

**Внимание!** При нарушении настоящей инструкции по эксплуатации, а также при наличии явных признаков недопустимых воздействий на светильник (повреждения от ударов, следы залива водой, пыль, грязь и пр.) условия гарантии на изделие не распространяются.

**СРОК СЛУЖБЫ.** Срок службы светильника составляет 30 000 часов. Срок годности - не ограничен.

### ПРАВИЛА И УСЛОВИЯ ХРАНЕНИЯ, ТРАНСПОРТИРОВАНИЯ, РЕАЛИЗАЦИИ И УТИЛИЗАЦИИ

Хранение и перевозка производится в соответствии с инструкциями (символами), указанными на упаковке товара. При перевозке не бросать и не подвергать воздействию влаги.

Для продажи через оптовые и розничные торговые организации.

При утилизации не выбрасывать в урну. Следует сдать в специализированный пункт сбора и выброса или опустить в специальную урну, предназначенную для сбора изделий из пластика.

Транспортировка допускается любым видом крытого транспорта, обеспечивающим предохранение упакованной продукции от механических повреждений и ударных нагрузок. Хранение осуществляется в упаковке изготовителя в закрытых помещениях и естественной вентиляции при температуре окружающего воздуха от -40 до +50 °С.

При хранении на стеллажах упаковки должны быть сложены не более чем в 4-5 рядов по высоте.

Согласно ФБКФ 2019 года данное изделие относится к 4 классу опасности и не содержит ртути, вредных газов и тяжелых металлов. Порядок утилизации изделий 4 класса опасности определяется на основании законодательных актов местных органов государственной власти. Не утилизировать с пищевыми отходами.

### МЕРЫ ПРИ ОБНАРУЖЕНИИ НЕИСПРАВНОСТИ

В случае обнаружения неисправности не пытайтесь исправить самостоятельно, следует позвонить по телефону 8 (499) 182-51-05 или обратиться на сайт [www.uniel.ru](http://www.uniel.ru)

### СЕРТИФИКАЦИЯ

Продукция сертифицирована и соответствует требованиям нормативных документов. Товар изготавливается в соответствии с ТР ТС 020/2011, ТР ТС 004/2011, ТР ЕАЭС 037/2016.

Компания Uniel постоянно модернизирует изделия и оставляет за собой право вносить изменения, улучшающие технические характеристики, а также внешний вид изделий.

Лицо, уполномоченное принимать претензии по качеству товара: ООО «ТК Юнимаркет», 129337, Россия, Москва, Хибинский пр., д. 20, тел.+7 (499) 182-51-05.

E-mail: [retail@unimarket.org](mailto:retail@unimarket.org).

**Изготовитель:** Uniel Lighting Co., Ltd. Юниэл Лайтинг Ко. Лтд. Синцяо Норс Роад 161, Синцяо Деवलупмент Зон, Линьинг, г. Ханчжоу, Чжэцзян Провинс, 311100, КНР.

[www.uniel.ru](http://www.uniel.ru), [www.uniel.shop](http://www.uniel.shop), [www.uniel.com](http://www.uniel.com). Сделано в Китае.

**Импортер:** ООО «Юниэл-Восток» 690065, г. Владивосток, ул. Стрельникова, д. 7, офис 801. Тел: +7 (4232) 73-77-18.

Изделие	Номер серии
Место продажи	Дата изготовления
Подпись продавца	Подпись покупателя
	Дата обмена



# Uniel

WWW.UNIEL.RU

UNIEL сауда маркасы

## ПАЙДАЛАНУ ЖӨНІНДЕГІ НУСҚАУЛЫҚ ЖАРЫҚДИОДТЫ ШАМ АЙНАНЫ ЖАРЫҚТАНДЫРУ ҮШІН

Шамдалды орнатуды және пайдалануды бастамас бұрын берілген нұсқауларды мұқият танысып шығыңыз. Нұсқаулықты шамдалды пайдаланудың барлық кезеңінде сақтаңыз.

### ЖАЛПЫ АҚПАРАТ. МАКСАТЫ

Жарықдиодты шамдар ванна бөлмелеріндегі, тұрғын және қоғамдық үй-жайлардағы айналарды жарықтандыруға арналған ULI-F44. Тек үй-жайдың ішінде пайдалану үшін. Шамдардың корпусы мен шыршақтары пластиттен жасалған. Шаңнан және ылғалдан қорғау дәрежесі бар сымды қосу орнында силикон төсемі бар қақпағы және сымға арналған тығыздағыш төсемі IP54. Жарықтандыруды есептеу СП 52.13330.2016 сәйкес жүргізіледі. «Табиғи және жасанды жарықтандыру».

### НЕГІЗГІ ПАРАМЕТРЛЕРІ МЕН СИПАТТАМАЛАРЫ ULI-F44-15W/4500K

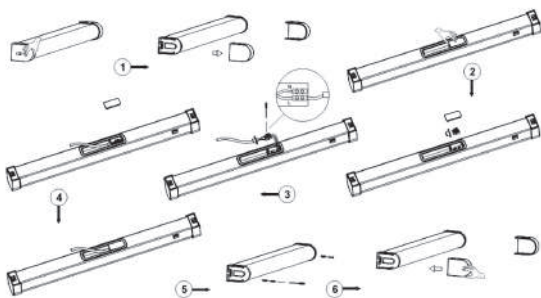
Қуаты, Вт	15
Жарық ағыны, Лм	1400
Жарық температурасы, К	4500
Сәулелену бұрышы, °	120
Жарығы күшінің қисығы түрі	Д
Жарық тарату классы	П
Түс беру индексі, Ra	70
Пульсация коэффициенті	5
Корпус түсі	ақ/күміс
Корпусының материалы	Пластик
Шамның габариттік өлшемдері, мм	595x63x44
Корнеу, В	220-240
Жілік, Ғұ	50
Қуат коэффициенті	0,9
Электрлік тоғымен зақымданудан қорғау классы	II
Шаң мен ылғалдан қорғау классы (IP)	54
Жұмыс температурасының диапазоны, ° С	0...+45
Кепілдік, ай	24
Жиынтық құрамы.	Шам, бекіту бұйымдары, нұсқаулық

### МОНТАЖДАУ ЕРЕЖЕЛЕРІ МЕН ШАРТТАРЫ

Шамдарды орнату және пайдалану алдында техникалық сипаттамалардың сәйкес келетін тексеріңіз осы нұсқаулықта көрсетілген бұйымдар, электр желісінің параметрлері.

### ЖҰМЫСҚА ДАЙЫНДЫҚ

- Шамдарды қаптаманың босатыңыз және корпусың зақымдалмағанын мұқият тексеріңіз.
- Электр қуатын өшіріңіз.
- Төменде шамдарды қадамдық орнату бойынша суреттер мен сипаттама берілген.
- 1) Шырақтың төменде орналасқан сәндік күміс жапсырмаларды алып тастаңыз.
- 2) Шырақтың шеттері бөлігінде бітеуіш орналасқан. Одан ұқыпты тартыңыз және шамды корпусынан алып тастаңыз.
- 3) Тығынның артында клеммалық қалып орналасқан. Желілік сымды клеммалық қалыпқа қосыңыз, алдына оны іске қосу тығыздағыш сақина, сондай-ақ артақ орналасады бітеуіш
- 4) Мұқият орнатыңыз бұрынғысының тығынын орны.
- 5) Бұрау өздiгiн кескiш шам таңдалған беттерi.
- 6) Орнатыңыз сәндік күміс түсті жапсырмалар бұрынғы орны.
- Шам дайын жұмыста.



### САҚТЫҚ ШАРАЛАРЫ

- Шамшырақты тез тұтанатын және/немесе химиялық белсенді материалдарға жақын орналастырмаңыз.
- Шамшырақты тоқ өткізгіш және ылғал беттерге орнатпаңыз.
- Шамаға ылғалды қолмен немесе ылғалды шүберекпен тиспеңіз. Шамды тазалау кезінде ол қажет электр желісінен ажырату.
- Желілік баудың және барлық қосқыш кабельдердің оқшаулағышының жарамдылығын ұдайы тексеріңіз. Бұзылған жағдайда электр тоғының зақымдануын болдырмау үшін ақаулықты өз бетіңізбен түзетпеңіз және дереу білікті маманнан көмек сұраңыз.
- Шамшырақтың қызып кетуін болдырмау үшін оны ауа желдеткіші шектеулі жерлерге орналастырмаңыз.
- Шамдарды матамен және басқа да тез тұтанатын материалдармен жаппаңыз.
- Балаларға электр құралдарын пайдалану ережесін түсіндіріңіз. Қаласыз контактіні шектен-ші кішкентай балаларға және үй жануарларына арналған аспапмен жабықталдырады.
- Корпусы зақымдалған және/немесе желілік бау мен жалғау кәбілдерінің оқшауламасы бұзылған шамдарды пайдалануға тыйым салынады.

### ШАМДАРДЫ ТАЗАЛАУ

- Тазалау алдында құрылғыны арқашан қоректендіру желісінен ажыратыңыз.
- Бұйымның корпусын дымқыл шүберекпен сүртіңіз.
- Тазалау үшін агрессивті химиялық немесе абразивті заттарды пайдаланбаңыз. Бұйымды суға түсірмеңіз.

### КЕПІЛДІК МІНДЕТТЕМЕЛЕР. КЕПІЛДІК МЕРЗІМІ

Шамдарға бұйымды сатып алған сәттен бастап 24 ай ішінде кепілдік қолданылады. Өндіруші көрсетілген мерзім ішінде бұйымды ауыстыруға немесе кірісін пайда болған ақаулар мен істен шығуларды жоюға кепілдік берген тұтынушы бұл туралы өтініш берген сәттен бастап 30 күн ішінде.

**Назар аударыңыз!** Пайдалану жөніндегі осы нұсқаулықты бұзған кезде, сондай-ақ жарамсыз шамшыраққа әсер ету (соққандан зақымдану, су басу іздері, шаң, ірі және т.б.) таратылады.

**ҚЫЗМЕТ МЕРЗІМІ.** Шамдардың қызмет ету мерзімі 30 000 сағатты құрайды. Жарамдылық мерзімі шектелмеген.

### Сақтау, тасымалдау, өткізу және кәдеге жарату ережелері мен шарттары

Сақтау және тасымалдау тауардың орамында көрсетілген нұсқаулықтарға (символдарға) сәйкес жүргізіледі. Кезіндетасымалдауға болмайды және ылғал әсеріне ұшырмайды. Көтерме және бөлшек сауда ұйымдары арқылы сату үшін. Кәдеге жарату кезінде жәшікке тастауға болмайды. Арнайы жинау және шығару пунктінде тапсыру немесе пластиттен жасалған бұйымдарды жинауға арналған арнайы жәшік. Қапталған өнімді механикалық зақымданудан және соққылы жүктемелерден сақтандыруды қамтамасыз ететін жабық кепілдік кез келген түрімен тасымалдауға бол беріледі. Сақтау -40-тан +50 °C-қа дейінгі қоршаған ауа температурасында жабық үй-жайларда және табиғи желдету арқылы дайындалған қаптамда жүзеге асырылады. Стеллаждарда сақтау кезінде қаптамалар биіктігі бойынша 4-5 қатардан аспайтындай етіп бүктелуі тиіс. 2019 жылғы ФККО сәйкес бұл бұйым қауіптіліктің 4 класына жатады және құрамында сынап, зиянды газдар мен ауыр металдар жоқ. Қауіптілігі 4 санаттағы бұйымдарды кәдеге жарату тәртібі мемлекеттік биліктің жергілікті органдарының заңнамалық актілері негізінде айқындалады. Тамақ қадықтарымен бірге кәдеге жаратуға болмайды.

### АҚАУЛЫҚТАРДЫ АНЫҚТАУ КЕЗІНДЕГІ ІС ШАРАЛАР

Егер шам тұрақсыз жұмыс істей бастаса және жыпылықтаса, оны ауыстыру керек. Ақаулық анықталған жағдайда өзіңіздің өзіндік зиянсыз, +7(499) 182-51-05 телефонына қоңырау шалыңыз немесе [www.uniel.ru](http://www.uniel.ru) сайтына жүгініңіз <http://www.uniel.ru>.

### СЕРТИФИКАТТАУ

Өнім сертификатталған және нормативтік құжаттардың талаптарына сәйкес келеді. Тауар КО ТР 004/2011, КО ТР 020/2011, ЕАЭО ТР 037/2016 сәйкес дайындалады. Uniel компаниясы бұйымдарды үнемі жаңғыртады және техникалық сипаттамаларын, сондай-ақ бұйымның сыртқы түрін жақсартатын өзгерістер енгізу құқығын өзіне қалдырады. Тауардың сапасы бойынша шағымдарды қабылдауға уәкілетті тұлға: "ТК Юнимаркет" ЖШҚ, Ресей, 129337 Маскву, Хибинский даңғылы, 20 үй, тел.: +7(499) 1825105, e-mail: [retail@unimarket.org](mailto:retail@unimarket.org). **Өндіруші:** Uniel Lighting Co., Ltd / Юниэл Лайтинг Ко. Лтд. Синцяо Норс Родд 161, Синцяо Девелопмент Зон, Лин япин, Ханчжоу қал-ы, Чжэцзян Провинс, 311100, ҚХР. [www.uniel.ru](http://www.uniel.ru), [www.uniel.shop](http://www.uniel.shop), [www.uniel.com](http://www.uniel.com). Қытайда жасалған.

**Импорртаушы:** "Юниэл-Восток" ЖШҚ, 690065, Владивосток қаласы, Стрельникова көшесі, 7-үй, 801 кеңсе, тел.: +7 423 2737718.



Бұйым	Сериялық нөмірі
Сату орны	Өндірілген күні
Сатушының қолы	Сату күні
Сатып алушының қолы	Алмасу күні