

Изготовитель:
UNIEL LIGHTING CO., LTD / ЮНИЭЛ ЛАЙТИНГ КО. ЛТД. СИНЦЯО НОРС РОАД 161, СИНЦЯО
ДЕВЕЛОПМЕНТ ЗОН, ЛИНЬПИН, Г. ХАНЧЖОУ, ЧЖЭЦЗЯН ПРОВИНС, 311100, КНР.
www.uniel.ru, ww.uniel.shop, www.uniel.com
Сделано в Китае.

Импортер: ООО "Юниэл-Восток" 690065, г. Владивосток, ул. Стрельникова, д. 7, офис 801.
Тел.: +7 (4232) 73-77-18.

Лицо, уполномоченное принимать претензии по качеству товара:
ООО «ТК Юнимаркет», 129337, Москва, Хибинский пр., д. 20, тел. +7 (499) 182-51-05.
e-mail: retail@unimarket.org.


EAC Товар изготавливается в соответствии с ТР ТС 004/2011,
ТР ТС 020/2011, ТР ЕАЭС 037/2016.

IP20



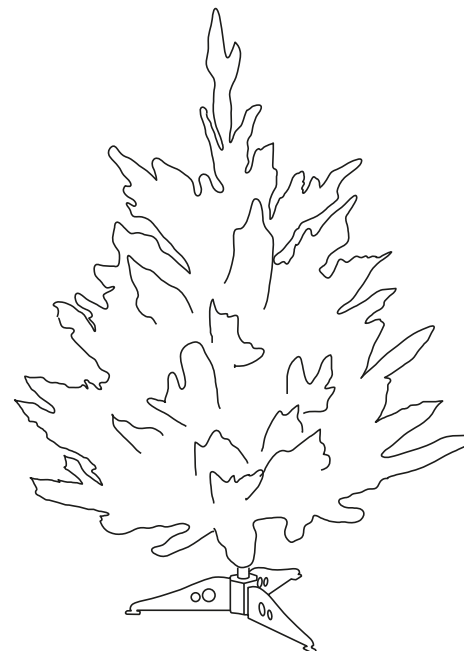
ГАРАНТИЙНЫЙ ТАЛОН

Изделие		Номер серии
		Дата изготовления
Место продажи		Дата продажи
Подпись продавца	Подпись покупателя	Дата обмена

 По любым вопросам обращаться по адресу: ООО «ТК Юнимаркет», 129337, Россия,
Москва, Хибинский пр., д. 20, тел. +7 (499) 182-51-05 или на сайт www.uniel.ru

Uniel[®]
WWW.UNIEL.RU

ИНСТРУКЦИЯ ПО ЭКСПЛУАТАЦИИ СВЕТОДИОДНЫХ ДЕРЕВЬЕВ



Серия ULD

Модели:

ULD-T5460-030/SNA/3AA WARM WHITE IP20 XMAS TREE

ULD-T5460-030/SNA/3AA WARM WHITE IP20 XMAS TREE SNOW

Уважаемый покупатель!

Внимательно ознакомьтесь с прилагаемой инструкцией перед использованием светодиодного дерева. Сохраняйте инструкцию до конца срока его эксплуатации.
Обращаем Ваше внимание, что компания Uniel постоянно модернизирует изделия и оставляет за собой право вносить изменения, улучшающие их технические характеристики и внешний вид.

НАЗНАЧЕНИЕ

Декоративное светодиодное освещение торговой марки Uniel предназначено для оформления помещений и наружного дизайна. Это простой и оригинальный способ создать праздничную атмосферу не только дома и на даче, но и в торговом центре или кафе.

ОСНОВНЫЕ ПАРАМЕТРЫ И ХАРАКТЕРИСТИКИ

ULD-T5460-030/SNA/3AA
WARM WHITE IP20 XMAS TREE

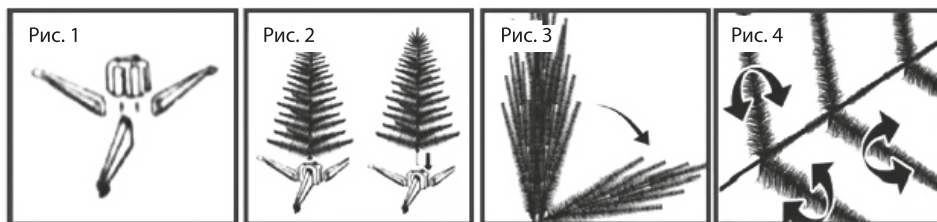
ULD-T5460-030/SNA/3AA
WARM WHITE IP20 XMAS TREE SNOW

Размер, см	Ø 54*60
Количество светодиодов, штук	30
Цвет свечения	теплый белый (3000K)
Тип свечения	статическое
Тип элемента питания	3 *AA 1,5В LR6 (не в/к)
Степень защиты, IP	20
Класс защиты	III
Диапазон рабочих температур	-5°C~35°C
Материал корпуса	ПВХ, ПЭ

В комплект входит ёлка и основание.

ПРАВИЛА И УСЛОВИЯ МОНТАЖА

1. Аккуратно достаньте ёлку и основание из упаковки.
2. Соберите основание, как показано на (рис. 1)
3. Установите ёлку на основание (рис. 2)
4. Последовательно расправьте ветки и иголки (рис. 3-4)
5. Вставьте 3 батарейки AA (не в/к) в батарейный блок, строго соблюдая полярность.
6. Расположите ёлку, где считаете нужным. Переведите выключатель на батарейном блоке в положение On.



Важно!

При длительной эксплуатации светодиоды могут немного нагреваться.

ПРАВИЛА И УСЛОВИЯ БЕЗОПАСНОЙ ЭКСПЛУАТАЦИИ.

МЕРЫ ПРЕДОСТОРОЖНОСТИ

1. Не включайте дерево в упаковке.
2. Не рекомендуется помещать светодиодные деревья рядом с источниками тепла и металлическими предметами.
3. Не рекомендуется одновременно использовать старые и новые элементы питания.
4. Вышедшие из строя светодиоды замене не подлежат. Дерево будет светиться, даже если один из светодиодов выйдет из строя.
5. Не оставляйте работающее светодиодное дерево без присмотра на длительное время.
6. Избегайте механических повреждений, которые могут появиться вследствие ударов, сильного натяжения провода и др. Не используйте поврежденное светодиодное дерево.
7. Светодиодные деревья имеют степень защиты IP20, то есть их следует использовать только внутри помещений, не допуская попадания влаги.
8. Не давайте светодиодные деревья детям.

ГАРАНТИЙНЫЕ ОБЯЗАТЕЛЬСТВА.

ГАРАНТИЙНЫЙ СРОК

На светодиодные деревья торговой марки Uniel предоставляется гарантия 1 год при условии соблюдения правил установки и эксплуатации, а также при предъявлении документов, подтверждающих покупку изделия.

СРОК СЛУЖБЫ

Не менее 30 000 часов.

ПРАВИЛА И УСЛОВИЯ ХРАНЕНИЯ, ТРАНСПОРТИРОВАНИЯ, РЕАЛИЗАЦИИ И УТИЛИЗАЦИИ

- Храните в сухом, закрытом и недоступном для детей месте, в упаковке производителя.
- Не допускать попадания влаги.
- Транспортировка в упаковке производителя осуществляется любым видом транспорта при условии защиты от механических повреждений, от попадания или воздействия влаги.
- Согласно ФККО 2019 года данное изделие относится к 4 классу опасности и не содержит ртути, вредных газов и тяжелых металлов. Порядок утилизации изделий 4 класса опасности определяется на основании законодательных актов местных органов государственной власти. Не утилизировать с пищевыми отходами.

МЕРЫ ПРИ ОБНАРУЖЕНИИ НЕИСПРАВНОСТЕЙ

Если дерево не работает должным образом, наиболее частой причиной является неисправность элементов питания. В случае если после замены батареек качественных изменений не произошло, следует позвонить по телефону 8(499)182-51-05 или обратиться на сайт www.uniel.ru.