

МЕРЫ ПРИ ОБНАРУЖЕНИИ НЕИСПРАВНОСТЕЙ

Если светильник не работает должным образом, наиболее вероятной причиной является неисправность батареи в пульте. Если после замены батареи качественных изменений не произошло, следует позвонить по телефону+7(499)182-51-05 или обратиться на сайт www.uniel.ru.

ПРАВИЛА И УСЛОВИЯ ХРАНЕНИЯ

Хранить в упаковке производителя. Не допускать попадания влаги. Транспортировка в упаковке производителя осуществляется любым видом транспорта при условии защиты от механических повреждений, от попадания или воздействия влаги.

Согласно ФККО 2019 года данное изделие относится к 4 классу опасности и не содержит ртути, вредных газов и тяжелых металлов. Порядок утилизации изделий 4 класса опасности определяется на основании законодательных актов местных органов государственной власти.

Не утилизировать с пищевыми отходами.

СРОК СЛУЖБЫ СВЕТОДИОДОВ

45 000 часов.

ГАРАНТИЙНЫЕ ОБЯЗАТЕЛЬСТВА

На накладные светодиодные светильники торговой марки Uniel предоставляется гарантия 2 года при условии соблюдения правил эксплуатации, а также при предъявлении документов, подтверждающих покупку изделия. Гарантия не распространяется на вскрытые пульты, а также батарейки, используемые в пульте.

Товар изготавливается в соответствии с ТР ТС 004/2011, ТР ТС 020/2011, ТР ЕАЭС 037/2016.



Изготовитель: Uniel Lighting Co., Ltd. Юниэл Пайтинг Ко. Лтд. Синцяо Норс Род 161, Синцяо Девелопмент Зон, Линьпин, г. Ханчжоу, Чжэцзян Провинс, 311100, КНР. Сделано в Китае. www.uniel.ru, www.unielshop.com, www.uniel.com

Импортер: ООО «Юниэл-Восток» 690065, Россия, г. Владивосток, ул. Стрельникова, д. 7, офис 801. Тел.: +7(4232)73-77-18.

Лицо, уполномоченное принимать претензии по качеству товара: ООО «ТК Юнимаркет» Россия, 129337 Москва, Хибинский пр., д. 20, тел.: +7(499) 1825105, e-mail: retail@unimarket.org

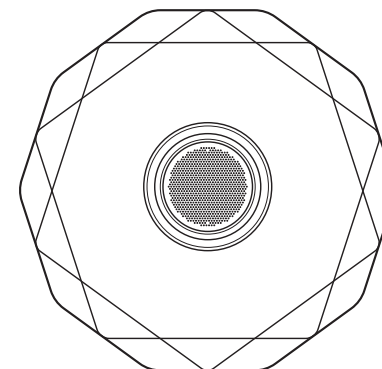
Изделие		Номер серии
		Дата изготовления
Место продажи		Дата продажи
Подпись продавца	Подпись покупателя	Дата обмена

По любым вопросам обращаться по адресу: ООО «ТК Юнимаркет» Россия, 129337 Москва, Хибинский пр., д. 20, тел.: +7(499) 1825105 или на сайт www.uniel.ru



ИНСТРУКЦИЯ ПО МОНТАЖУ И ЭКСПЛУАТАЦИИ НАКЛАДНОГО СВЕТОДИОДНОГО СВЕТИЛЬНИКА СЕРИИ ULI

Модель: ULI-D292 70W/SW+RGB/50 VENUS O3



Уважаемый покупатель! Внимательно ознакомьтесь с прилагаемой инструкцией перед установкой и использованием светильника. Сохраняйте инструкцию до конца срока его эксплуатации. Обращаем Ваше внимание, что компания постоянно модернизирует изделия и оставляет за собой право вносить изменения, улучшающие их технические характеристики и внешний вид.

НАЗНАЧЕНИЕ

Накладные потолочные светодиодные светильники TM Uniel являются современной альтернативой люстры и предназначены для освещения любых жилых и общественных помещений площадью до 40 кв. м. Техническая особенность светильников серии ULI-D заключается в том, что они позволяют регулировать не только яркость освещения, но и температуру свечения (от теплого до дневного света). Светильники также можно использовать в качестве ночника. Светильник ULI-D292 75W/SW+RGB/50 VENUS в дополнение к описанным функциям снабжен RGB подсветкой и bluetooth колонкой. Подключив колонку к своему мобильному устройству, вы можете использовать ее для проигрывания музыки и аудио файлов.

В комплекте с изделием поставляется ИК пульт дистанционного управления для выбора режима работы светильника и управления колонкой.

Светильник предусматривает также возможность управления с помощью приложений для мобильных телефонов *

Светильник предусматривает также возможность управления с помощью приложения для мобильных телефонов Ilink*. Установите приложение на ваш телефон, включите светильник, затем активируйте на телефоне Bluetooth, найдите устройство Ilink и подключите его. При успешном соединении раздастся короткий звуковой сигнал. Далее вы можете управлять свечением и звуком, используя интерфейс приложения.

Включать и менять цветовую температуру можно также с помощью настенного выключателя. Светильник изготовлен из высококачественных материалов и безопасен для человека и окружающей среды.

* Компания Uniel не является разработчиком приложений и не несет ответственности за качество работы светильника при использовании сторонних приложений.

ОСНОВНЫЕ ПАРАМЕТРЫ И ХАРАКТЕРИСТИКИ ULI-D292 70W/SW+RGB/50 VENUS O3

Мощность, Вт*	70
Световой поток, Лм*	5500
Цветовая температура, К	3000-6500
Угол освещения, °	180
Рекомендуемая площадь освещения, м2	20-40
Диапазон входного напряжения, В	230В
Защита от пыли и влаги, IP	IP20
Размер, мм	∅ 485x85
Диапазон рабочих температур, °С	от -10 до +65
Материал корпуса	пластик, металл
Тип рассеивателя	матовый
Индекс цветопередачи, Ra	>80
Частота, Гц	50-60
Вес, г	1200г
Климатическое исполнение	УХЛ4
Номинальный ток, мА	370
PF	0,5

* В таблице указаны максимальная мощность и соответствующий ей световой поток. Реальная мощность и световой поток зависят от потребляемой мощности и сетевого напряжения в конкретный период времени.

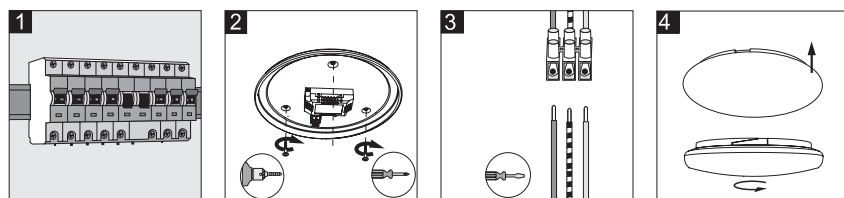
В комплект входят светильник, пульт дистанционного управления, набор для монтажа и bluetooth колонка.

ПОДГОТОВКА К РАБОТЕ

Перед началом установки и использования светильника проверьте, соответствуют ли технические характеристики изделия, указанные в данной инструкции, параметрам электросети.

ПРАВИЛА И УСЛОВИЯ МОНТАЖА

1. Отключите источник электропитания.
2. Выведите провода для подключения. Снимите плафон, насколько это возможно - колонка соединена проводами питания с драйвером. Зафиксируйте светильник на потолке с помощью саморезов в дюбелях. Избегайте прикосновения к светодиодам.
3. Откройте крышку драйвера. Убедитесь, что провода, питающий колонку не повреждены и подключены к драйверу. Соедините провода электропитания с системой подачи тока, строго соблюдая правильность подключения фазы, нуля и защитного напряжения. Закройте крышку драйвера.
4. Закрепите плафон на основании. Включите источник электропитания. Светильник готов к эксплуатации.

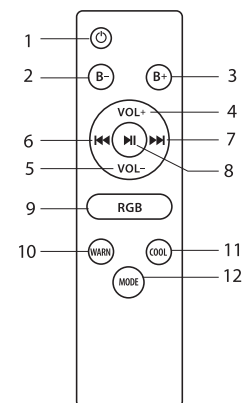


НАСТРОЙКА И УПРАВЛЕНИЕ

Для регулирования режимов свечения светильника можно использовать пульт дистанционного управления или выключатель.

1. Управление с помощью пульта. Радиус действия пульта 10 м

Важно! Управление светильником от пульта возможно только при включенном настенном выключателе.



1. Кнопка Вкл/Выкл
2. Уменьшить яркость
3. Увеличить яркость
4. Увеличить звук
5. Уменьшить звук
6. Предыдущий трек
7. Следующий трек
8. Play/Pause
9. Управление цветной подсветкой – при последовательном нажатии этой кнопки цвета меняются в следующем порядке: красный, зеленый, синий, оранжевый, фиолетовый, быстрое мигание красным, медленное мигание красным, медленное мигание зеленым, медленное мигание синим, попеременное мигание синим и красным, последовательная смена всех цветов, медленное мигание фиолетовым, бирюзовым, фиолетовый, мигание со сменой цветов.
10. Выбор цветовой температуры 3000K (теплый белый свет)
11. Выбор цветовой температуры 6500K (белый свет)
12. Выбор световой температуры 3000K-4000K-6500K- ночник

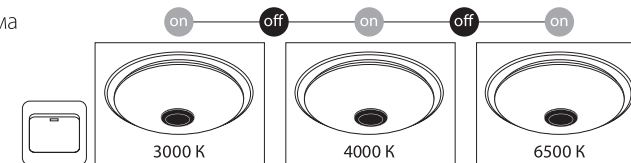
Важно! При использовании пульта направляйте его непосредственно на светильник.

Радиус действия пульта - до 10 м.

Пульт работает от 2 батареек AAA (не в комплекте).

2. Управление с помощью выключателя

1. Для смены цвета и режима свечения с помощью выключателя последовательно включайте и выключайте его.



2. Для установки температуры свечения выберите нужный вам режим и оставьте включенным более, чем на 5 секунд.

ПРАВИЛА И УСЛОВИЯ БЕЗОПАСНОЙ ЭКСПЛУАТАЦИИ. МЕРЫ ПРЕДОСТОРОЖНОСТИ

- Для установки светильника рекомендуется пользоваться услугами квалифицированного электрика.
- Внимание!** В случае повреждения корпуса, плафона или изоляции проводов светильник использовать нельзя.
- Монтаж, демонтаж и обслуживание светильников должны осуществляться при выключенном питании сети.
- Не оставляйте светильник включенным на долгое время без присмотра.
- Не располагайте светильник вблизи легко воспламеняющихся и/или химически активных материалов.
- Не прикасайтесь к светильнику мокрыми руками или влажной тряпкой.
- В случае загрязнения светильника очистку поверхности следует производить мягкой сухой тканью. Не используйте для удаления грязи со светильника растворители и агрессивные моющие средства.