



Светильники  
светодиодные  
накладные  
ULO-Q146



**НОВИНКА!**

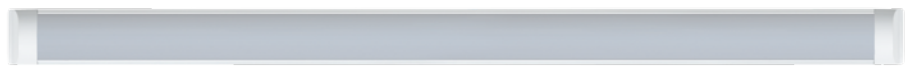
**34 ВТ**

**2400**

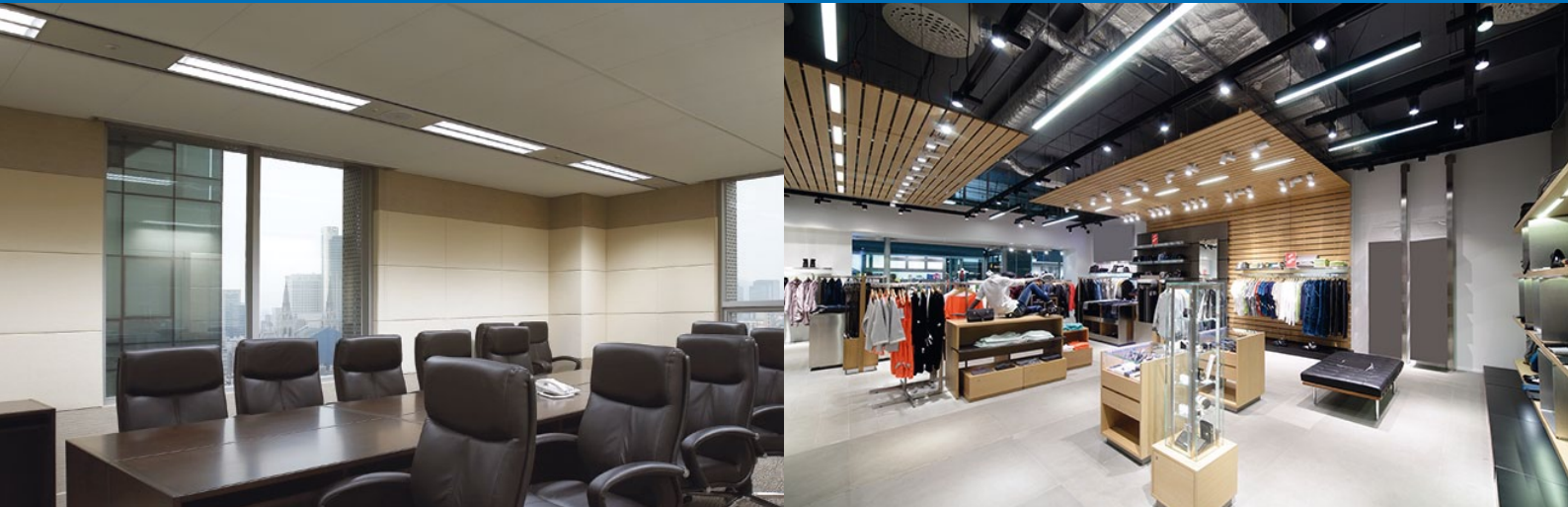
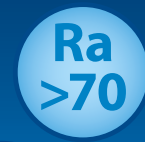
люмен



**УЛЬТРАТОНКИЕ!  
НЕ СЛЕПЯТ ГЛАЗА!**



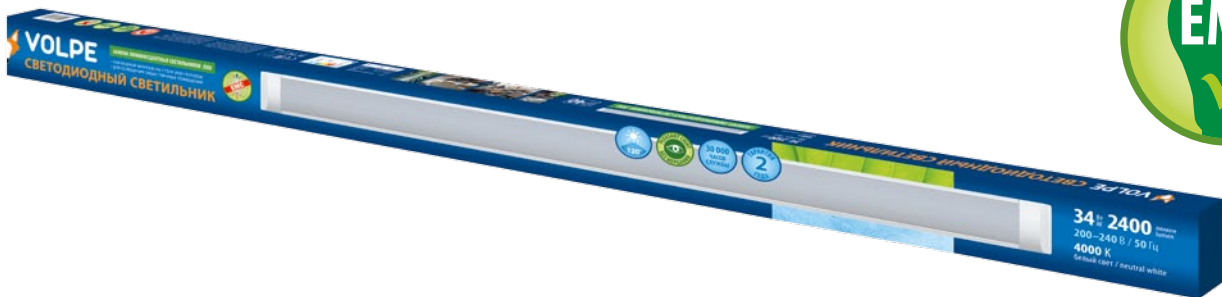
**В 2 РАЗА  
ЭКОНОМИЧНЕЕ  
СВЕТИЛЬНИКОВ ЛПО!!!**



Светодиодные накладные светильники ULO-Q146 предназначены для внутреннего освещения общественных помещений.

**Корпус светильника металлический с белым порошковым покрытием, светорассеиватель матовый из полимерного материала.**

**Экономия электроэнергии до 50% по сравнению с люминесцентными светильниками.**



**Накладной монтаж на вертикальные или горизонтальные поверхности.**

**Не требуют дополнительного обслуживания весь срок эксплуатации.**

Наименование	Код для заказа	Мощность Вт	Световой поток лм	Цветовая температура К	Свет	Габаритные размеры мм	Коэффициент пульсации %	Класс энергопотребления	Коэффициент мощности cosφ	Тип индивидуальной упаковки	Транспортная упаковка шт.
ULO-Q146 AL120-34W/DW WHITE	UL-00001615	34	2 400	6500	дневной	1200×75×25	<5	A	≥0,5	картон	20
ULO-Q146 AL120-34W/NW WHITE	UL-00001614	34	2 400	4000	белый	1200×75×25	<5	A	≥0,5	картон	20