

Uniel

IP40

СВЕТОДИОДНЫЕ СВЕТИЛЬНИКИ серии ULI-P10/ULI-P11

ДЛЯ РАСТЕНИЙ



SPFR

кремовое
свечение

В НАЛИЧИИ
НА СКЛАДЕ



10 Вт

17

мкмоль/с

18 Вт

31

мкмоль/с

24 Вт

40

мкмоль/с

35 Вт

56

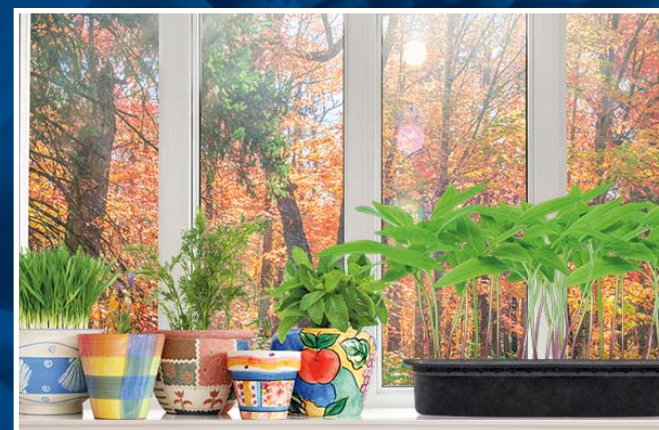
мкмоль/с

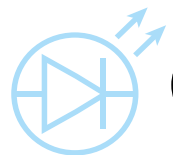


Приятное кремовое свечение

Освещают комнатные растения
в осенне-зимний период

Ускоряют развитие и рост
рассады и плодов в помещениях





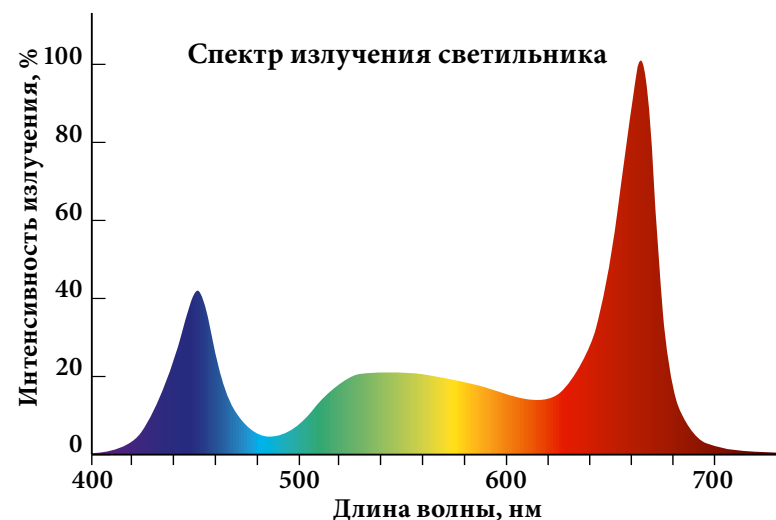
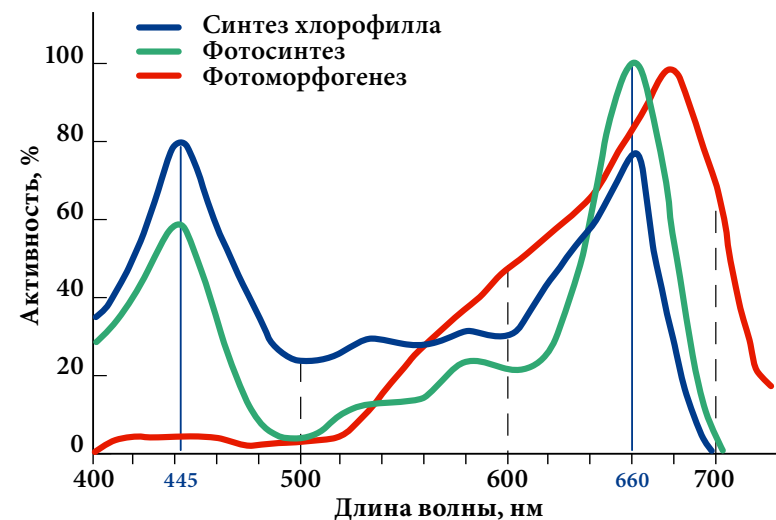
ПРЕДНАЗНАЧЕН ДЛЯ:

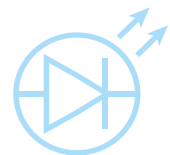
- Ускорения роста и развития растений, рассады и плодов.
- Основного освещения растений. Позволяет растениям эффективно пройти полный цикл развития — от проращивания семян до плодоношения.

Светильник ULI-P обладает уникальным спектральным составом света, повторяющим спектр, необходимый для фотосинтеза растений.

ИМЕЕТ ПРИЯТНОЕ КРЕМОВОЕ СВЕЧЕНИЕ

Светильник может использоваться в жилых помещениях без экранирования, в отличие от светильников с вредным сине-красным спектром, неприятным для глаз.





ПРЕИМУЩЕСТВА:

- Подходит для всех видов растений
- Может использоваться для основного освещения растений
- На 43% эффективнее светильников для растений на основе синих и красных светодиодов за счет полного спектра
- Приятное для глаз свечение, не требует экранирования
- Не нагревает воздух
- Подходит для всех видов растений
- Аксессуары для монтажа, соединения и шнур 1,2 м для подключения в комплекте
- Возможно последовательное соединение



Комплектация



шнур питания 1,2 м
с вилкой



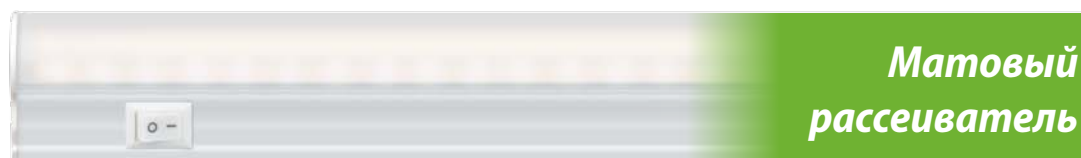
переходники
и заглушка*



клипсы
для крепления

* Гибкий переходник для последовательного соединения 15 см для моделей ULI-P10-18W, ULI-P11-24W и ULI-P11-35W

ТЕХНИЧЕСКИЕ ХАРАКТЕРИСТИКИ

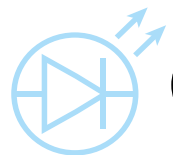
Прозрачный
рассеивательМатовый
рассеиватель

Корпус — алюминий.

Рассеиватель — полимерный материал.

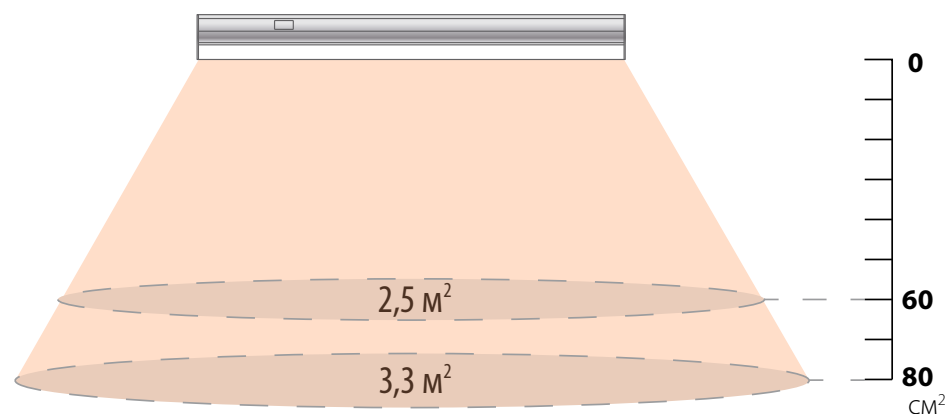


Наименование	Код для заказа	Потребляемая мощность	Спектр свечения	Тип рассеивателя	Габаритный размер	Фотосинтетический фотонный поток	Последовательное соединение	Цвет корпуса	Тип индивидуальной упаковки	Групповая упаковка
		Вт			мм	мкмоль/с				шт.
ULI-P10-10W/SPFR IP40 WHITE	UL-00002257	10	фотосинтез	матовый	560x22x34	17	Не более 10 светильников	белый	картон	50
ULI-P10-18W/SPFR IP40 WHITE	UL-00002258	18	фотосинтез	матовый	560x22x34	31	Не более 10 светильников	белый	картон	50
ULI-P10-18W/SPFR IP40 SILVER	UL-00001262	18	фотосинтез	прозрачный	560x22x34	31	Не более 10 светильников	серебряный	картон	50
ULI-P11-24W/SPFR IP40 WHITE	UL-00008919	24	фотосинтез	матовый	872x22x34	40	Не более 5 светильников	белый	картон	50
ULI-P11-35W/SPFR IP40 WHITE	UL-00002259	35	фотосинтез	матовый	1150x22x34	56	Не более 5 светильников	белый	картон	25



РЕКОМЕНДАЦИИ ПО ПРИМЕНЕНИЮ

Зависимость площади освещения от высоты подвеса



*для светильника ULI-P11-35W

Рекомендуемое время освещения не менее **4–6** часов.
Не забывайте оставлять растения на **7–8** часов в темноте для обеспечения темновой фазы фотосинтеза.

С условиями выращивания видов и сортов растений, их световым режимом (требуемой освещенностью и временем темновой и световой фазы) ознакомьтесь в специализированной литературе, проконсультируйтесь со специалистом по выращиванию растений. Сведения касательно высоты установки светильника носят рекомендательный характер.

Рекомендации по применению смотрите на сайте полныйспектр.рф.

Расстояние от светильника до листьев



Для организации режима досветки используйте таймеры **UST-E33 WHITE 2M** (в комплект не входит).