

Светильник светодиодный встраиваемый/накладной ULM-Q250



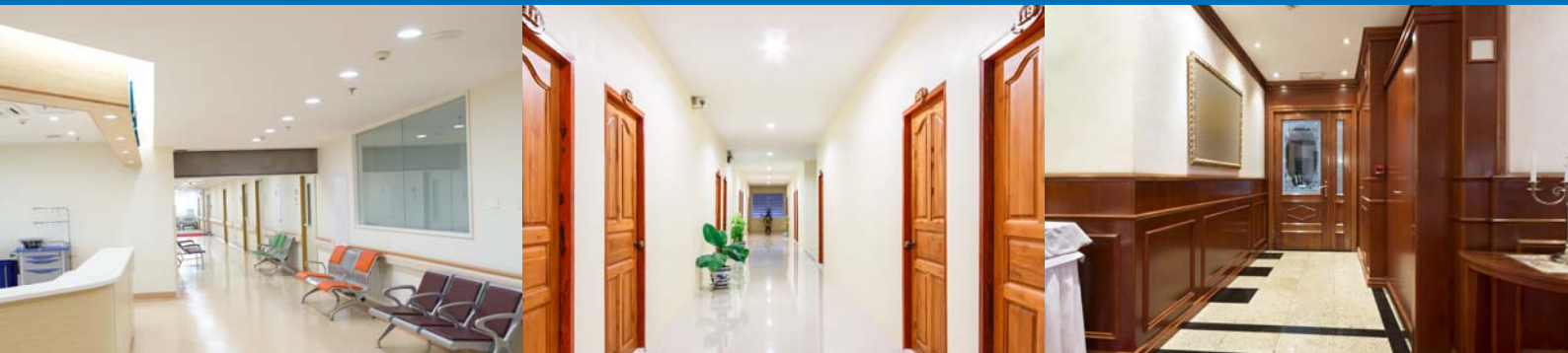
18 Вт

1620
люмен lumen



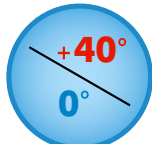
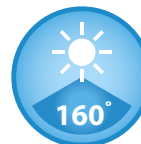
24 Вт

2160
люмен lumen



Светильник светодиодный предназначен для внутреннего освещения общественных и жилых помещений. Накладной и встраиваемый монтаж на ровную поверхность стены или потолка. Корпус светильника и рассеивателя изготовлены из поликарбоната.

- Встроенный источник питания упрощает монтаж
- Крепление регулируется под размер отверстия
 - Экономичный и экологически безопасный
- Равномерное рассеивание и снижение слепящего эффекта



Наименование	Код для заказа	Мощность Вт	Световой поток лм	Цветовая температура К	Свет	Диапазон входного напряжения, В	Частота Гц	Габаритные размеры мм	Коэффициент пульсации %	Класс энергопотребления	Коэффициент мощности cosφ	Тип индивидуальной упаковки	Транспортная упаковка шт.
ULM-Q250 18W/4000K WHITE	UL-00006756	18	1 620	4000	белый	175-250	50	Ø150x27	5	A+	≥0,9	картон	60
ULM-Q250 24W/4000K WHITE	UL-00006757	24	2 160	4000	белый	175-250	50	Ø200x27	5	A+	≥0,9	картон	20